





SAMUEL & SONS
FALL/AUTOMNE 2020





CONTENTS:

Menagerie 5-6 / *Édelie* 7-8 / *Semi Custom Stories* 9-10 / *Terrace* 11-18 / *Panel Discussion* 19-21 / *Cords Collection* 22-24

Custom Program 25-26 / *Nocturne* 27-28 / *Bali* 29-30 / *Tiverton* 31-32 / *Somerset* 33-34 / *Technical Specs* 35-44

DESIGN FOR A NEW WORLD

In these unprecedented times, everyone is spending more time in their homes, which have taken on new purpose servicing as both a place of work and retreat. More and more we are rethinking how we want to live and our surroundings. As living spaces become more multipurpose, both outdoors and in, the synthesis of great design and performance textiles has never been more important. Samuel & Sons is pleased to debut the first of its collaborations with **Perennials**® this season. **Terrace** is a collection of high-performance, luxury trimmings woven from a variety of Perennials® yarns and focuses on sophisticated textures. While some patterns are dimensionally textural, others create visual texturing in their rendering. Suitable for both outdoor and indoor use, the Terrace trimmings are resistant to UV rays, mildew, mold and stains, as well as bleach cleanable. This season we are also pleased to introduce a comprehensive selection of over 300 cords, housed in one collection from among 20 of Samuel & Sons most notable collections. Traditional selections include both matte and lustrous offering from the twisted, multi-color silks, natural linens, cottons and jutes, lux metallics and chenilles as well as solution-dyed acrylic in a variety of constructions and diameters.

Earlier in the season, we introduced the **Menagerie Border** which has a linen canvas ground with a bold leopard pattern woven with wool. This was followed by the launch of **Édelie**, a tailored 8" (20cm) Linen Tassel Skirt Fringe offered in a

mélange of hues featuring a decorative header with a central ombré stripe.

Samuel & Sons has redefined classic trim in a contemporary context that has resonated across the globe and sparked a renaissance. An authority in the world of passementerie, Samuel & Sons provides future direction for the industry with each innovative collection and inspiring interior designers to bring their vision to fruition.

En cette période sans précédent, nous passons tous plus de temps chez nous et notre domicile a acquis une nouvelle dimension en devenant un lieu de travail et de repos. Nous repensons notre mode de vie et notre environnement. Les espaces de vie devenant de plus en plus polyvalents, tant à l'extérieur qu'à l'intérieur, réunir un design de qualité et des textiles performants n'a jamais été aussi important.

Samuel & Sons est heureux de lancer sa première collaboration de la saison avec Perennials. Terrace est une collection de passementerie mariant luxe et haute performance tissée à partir d'une variété de fils Perennials®. Si certains motifs présentent des tissages en relief, d'autres créent des effets visuels dans leurs rendus. Adaptées aussi bien aux extérieurs qu'aux intérieurs, les passementeries Terrace sont résistantes aux rayons UV, aux moisissures et aux taches, et peuvent être nettoyées à l'eau de javel.

Cette saison, nous sommes également heureux de présenter une collection complète de plus de 300 câblés, issus des 20 collections les plus renommées de Samuel & Sons. Les sélections traditionnelles comprennent des articles mats et brillants, comme les soies torsadées multicolores, les lins naturels, les cotons et les jutes, les lux métallisés, la chenille ainsi que l'acrylique teint en masse, le tout décliné dans une multitude de constructions et de diamètres.



*Menagerie Border/
Galon in Onyx*

MENAGERIE COLLECTION

Menagerie is a linen canvas border featuring a bold leopard pattern woven with wool and accented with lustrous yarns. Offered in a brilliant Lapis, fresh Emerald and deep Onyx, this statement border is graphic in its rendering, visually dynamic and dimensional in its construction. From furniture to windows, walls to accessories, Menagerie will certainly be the focal point of any application.

Ménagerie est une collection de galons en lin 70 mm avec un motif Léopard tissé en laine et accentué de fils lustrés. Décliné dans un lapis brillant, un émeraude frais ou encore un onyx profond, ce galon, résolument graphique dans son rendu, apporte un visuel dynamique et une construction dimensionnelle. Du mobilier aux fenêtres, des murs aux accessoires, la collection Ménagerie sera certainement le point de mire de toute application.

From left to right: *Menagerie Border/*
Galon in Onyx, Lapis and Emerald



*Édelie Linen Tassel Skirt Fringe/
Frange Mèches Lin in Granite*





*Édelie Linen Tassel Skirt Fringe/
Frange Mèches Lin in Blush*

ÉDELIE COLLECTION

Édelie is a tailored 8" (20cm) Linen Tassel Skirt Fringe offered in a mélange of hues featuring a decorative header with a central ombré stripe running down the center. Sitting beneath the header is an intricately woven section of crisscrossed, twisted cord hangers which then transitions into a series of long linen tassels.

These tassels, sitting side by side, create the fringe's skirt.

Édelie est une frange mèches en lin de 20 cm, proposée dans de subtiles alliances de couleurs. A partir de la tête de la frange, un entre-lac de cordons torsadés vient se fondre en une série de mèches longilignes en lin. Ces mèches, placées côte à côte, forment la jupe à franges.

SEMI CUSTOM STORIES

When exacting color is required, the Semi Custom Program allows for the precise, personalized selection of not only color, but the pattern, fiber and placement of said colors—an invaluable asset when the flawless coordination of textile and trim hangs in the balance.

Designers Heather Dewberry and Will Huff of the Atlanta-based firm Huff-Dewberry, Inc. share their SEMI CUSTOM STORY.

Lorsqu'une couleur spécifique est requise, le service de fabrication semi-spéciale vous permet non seulement d'obtenir ce coloris souhaité, mais aussi de choisir le motif, la fibre et le placement des couleurs, un atout précieux pour assurer une harmonie parfaite entre le tissu et la passementerie.

Les designers Heather Dewberry et William C. Huff, de la société Huff-Dewberry, Inc. basée à Atlanta, nous font partager leur expérience.



*Designers Heather Dewberry
and Will Huff
Photo: Heidi Harris Photography*



Q: Can you tell us a bit about the project?

A: Our client formerly worked in the fashion industry and absolutely loves details and trim. Knowing that she could have a trim that was created just for her project was a huge selling point. Paired with the knowledge that the Semi Custom line is very reasonable and quick delivery, we had no question that we would use it.

Q: What made a Semi Custom trim the right fit for this application?

A: The trim is on a window treatment and pillows in the client's foyer. The trim frames the window as you step off the elevator and gives an immediate wow factor to this gorgeous flat. The coloration was inspired by the vivid lampas fabric from Old World Weavers in aqua, yellow and green we were using on the settee pillows. There certainly wasn't a trim that existed with all of those colors, so we were excited to create one.

Q: Was this your first time using the Semi Custom Program?

A: It was my first time using the online design trim tool, and I received help from my local showroom to walk me through it. It was really easy and we had a ball and a few laughs trying out a few permutations together. Once the custom card arrived in the mail with the thread colors we could see exactly which version was the best. We used the rayon construction because we liked the sheen level that it provided.

Q: In just a few words, how would you describe the Semi Custom Program?

A: Once the trim arrived, it was absolutely perfect. It was a very simple experience and our firm has been thrilled with all of our Semi Custom orders since.

Q: *Pouvez-vous nous parler de ce projet?*

R: *Notre client avait travaillé auparavant dans l'industrie de la mode et affectionnait, de ce fait, chaque détail et particulièrement la passementerie. Savoir que la passementerie serait créée spécifiquement pour son projet a été un réel argument de vente. Aussi, le positionnement de prix compétitif ainsi que la rapidité du délai de fabrication nous ont conforté dans ce choix*

Q: *Pourquoi avez-vous opté pour une fabrication semi-spéciale pour cette application?*

R: *La passementerie se trouve sur un habillage de fenêtre ainsi que sur des coussins dans le hall d'entrée de l'appartement de notre cliente. Cet ornement encadre la fenêtre lorsque vous sortez de l'ascenseur et apporte instantanément un effet saisissant. La coloration de la passementerie a été inspirée par le tissu lampas vif de Old World Weavers en aqua, jaune et vert, que nous avons utilisé pour les coussins du canapé. Il n'existait aucune passementerie incorporant toutes ces couleurs et nous étions véritablement enthousiasmés par l'idée d'en créer une.*

Q: *S'agissait-il de la première fois que vous utilisiez le configurateur de fabrication Semi-Spéciale en ligne?*

R: *C'était effectivement la première fois et à l'aide de l'équipe du showroom, nous nous sommes rapidement familiarisés avec les différentes étapes du process. Cela a été vraiment simple et nous nous sommes même pris au jeu en essayant différentes combinaisons de couleurs. Nous avons ensuite reçu notre formulaire de pré-production, qui comprenait un échantillon en coloris bisque du modèle dans la matière sélectionnée, des mouchets de fils des couleurs spécifiées et une impression couleur du rendu final de la passementerie. Ces éléments nous ont permis de visualiser exactement quelle était la meilleure alternative. Ainsi, nous avons opté pour le tissage en rayonne car nous aimions le niveau de brillance qu'elle offrait.*

Q: *Pourriez-vous, en quelques mots, nous décrire cette première expérience avec le département de fabrication Semi-Spéciale?*

R: *La passementerie, que nous avons reçue, était juste parfaite. Nous avons résolument été conquis par cette expérience et depuis nous sommes toujours aussi satisfaits des diverses commandes confiées au département de fabrication Semi-Spéciale.*



Photo: Heidi Harris Photography



Scan this code to learn about the Semi Custom Program! Scannez et découvrez notre programme de Fabrication Semi-Spéciale

From top to bottom: **Terrace Ikat Border**/Galon Ikat in Surf, **Terrace Cord with Tape**/Câblé sur Pied and **Terrace Ombré Border**/Galon Ombré in Leaf, Camellia and Surf



TERRACE COLLECTION

Terrace is a collection of luxurious, textural, high-performance trimmings woven from Perennials® 100% Solution-Dyed Acrylic.

Terrace est une collection de passementerie technique haut de gamme, pour les intérieurs et extérieurs, tissée à partir de Perennials® 100% Solution-Dyed Acrylic.

SAMUEL & SONS
PERENNIALS



From top to bottom: **Terrace Chenille Loop Fringe**/Frange Bouclée in Sky, **Terrace Ombré Border**/Galon Ombré in Marine, **Terrace Chenille Loop Fringe**/Frange Bouclée in Leaf and Vapor, **Terrace Cord with Tape**/Câblé sur Pied in Leaf and **Terrace Ikat Border**/Galon Ikat in Surf



From top to bottom: **Terrace Chainette Fringe**/Frange Chainette in Vapor and **Terrace Chenille Loop Fringe**/Frange Bouclée in Camellia





*Terrace Chainette Fringe/
Frang Chainette in Camellia*



*Terrace Ombré Border/Galon Ombré in Marine
and Terrace Chenille Loop Fringe/Frang Bouclée in Sky*

*Terrace Ikat Border/Galon Ikat in Flax,
Terrace Cord with Tape/Câblé sur Pied in Oyster*





“The patterns in this luxurious performance collection derive beauty and sophistication from their textural richness, achieved through combining yarn qualities such as bouclé and chenille with finer denier yarns.”

“Les motifs de cette collection d’exception tirent leur beauté et leur sophistication de la richesse de leur texture, obtenue en mariant des qualités de fils telles que le bouclé et la chenille avec les fils de la plus haute qualité.”

– Marisa Gutmacher,
Executive Design Director





From left to right: **Terrace Acacia Wood Bead Fringe/** Frange Perles En Bois D'Acacia in Flax, **Terrace Chenille Loop Fringe/**Frange Bouclée and **Terrace Chenille Border/**Galon Chenille in Camellia



Terrace Acacia Wood Bead Fringe/ Frange Perles En Bois D'Acacia in Flax

PANEL DISCUSSION

We've turned to the experts, both designers and workrooms, assembling useful considerations when it comes to the design and fabrication of drapery panels finished with a leading-edge border application.

Nous avons sollicité l'aide de décorateurs d'intérieur et de confectionneurs, experts dans leurs domaines respectifs, afin de recueillir leurs précieux conseils pour la conception et la réalisation de rideaux agrémentés de galon.





Left: "Drapery tapes are a wonderful way to add character and interest to window treatments. They come in a vast array of colors and patterns, which makes decorating with tapes extremely versatile. When I have a room with a strong design element, such as a bold wallpaper, I prefer to do a solid color drapery material with little to no pattern. For this room I went for a tonal look, pairing a beautiful wide tape on the lead edge of panels in the same tone. Subtlety and elegance are key and it doesn't take away from the stronger element in the room."

Gauche: Les galons d'application des draperies sont une merveilleuse façon d'ajouter du caractère aux habillages des fenêtres. Ils sont disponibles dans une vaste gamme de couleurs et de motifs, ouvrant tout un univers de décoration. Quand je travaille avec une pièce qui comprend un élément de design fort, comme un papier peint audacieux, je préfère un tissu de draperie de couleur unie avec peu ou pas de motif. Ici, j'ai opté pour un ton sur ton, en apposant un beau galon sur le bord vertical des panneaux dans le même ton. La subtilité et l'élégance sont clés et n'enlèvent rien à l'élément le plus fort de la pièce.

Design: **Tiffany McKinzie Interior Design**

Trim: **Sheridan Embroidered Border**

Photo: **Costa Christ Media**

📷 @tiffanymckinzie

Right: "When selecting a trim for the leading edge of a drapery, I tend to select a solid color to punctuate patterned draperies, and pair solid fabric with a more exuberant patterned trim. A larger scale trim with pattern takes on the effect of what a custom embroidery would accomplish, so I like to always expose about an inch of the fabric along the edge. This way, the trim feels more integral to the fabric, and creates a more dynamic edge treatment. I also like to keep patterned, larger scale trims along the leading edge only, whereas I might turn a smaller or solid trim along the bottom edge as well."

Droit: Lorsque je choisis une passementerie pour orner un tissu, j'ai tendance à choisir une couleur unie pour souligner les tissus à motifs, et à associer un tissu uni à une passementerie plus sophistiquée. Une passementerie raffinée et structurée a le même pouvoir qu'une broderie réalisée sur mesure, aussi j'aime la positionner à environ trois centimètres du bord. De cette façon, le galon semble faire partie intégrante du tissu et donne de la personnalité aux rideaux. Je suis partisan d'utiliser les galons larges et raffinés en pose verticale et de réserver les passementeries plus discrètes pour magnifier le bas du rideau.

Design: **Josh Pickering, Pickering House, LLC**

Trim: **Rhodes Épinglé Velvet Border**

Photo: **Nathan Schroder**

📷 @joshuappickering



"Many factors come into play when we select tape trim for draperies. For instance, when pairing trim with a printed drapery fabric we choose a more simple, solid colored trim. However, we most often use solid draperies in our go-to fabrics, Belgian linen, silk taffeta and crisp cotton poplins, which allows for the tape trim to be the star of the show. Our criteria when selecting a bold tape trim is choosing a color that will tie the colors in the room together, add another layer of textural interest and create a pop of color visually." - *Christian Ladd*

"De nombreux facteurs entrent en jeu lorsque nous choisissons des galons d'application pour les rideaux. Par exemple, lorsque nous associons une passementerie à un tissu imprimé, nous choisissons une passementerie plus sobre, de couleur unie. Cependant, nos sélections s'orientent le plus souvent vers des tissus unis comme les lins belges, les taffetas de soie ou encore les popelines de coton faisant ainsi la part belle aux galons. Nous aimons ajouter un galon structuré et raffiné, qui jouera le rôle de lien entre les couleurs de la pièce, tout en créant un effet visuel éclatant."

Design: **Christian Ladd Interiors**

Trim: **China Cloud Embroidered Border**

Photo: **JoAnna Robertson Photo**

 **@christianladdinteriors**

"When I'm using a wallpaper with a bold pattern, I often opt for a simpler drape. Adding a border to a leading edge allows me to tie the window treatments to other elements throughout the room without having to introduce another pattern." - *Ashley Colombo*

"Lorsque j'utilise un papier peint riche en motifs, j'opte souvent pour un rideau plus sobre. Agrémenter le tissu d'un galon me permet d'associer l'habillage des fenêtres à d'autres éléments de la pièce sans avoir à introduire de nouveau motif."

Design: **Ashley Colombo Interiors**

Trim: **Sakiori Embroidered Border**

Workroom: **Material Effects**

 **@ashleycolombointeriors**



"A nice rule of thumb that I suggest when it comes to placement is to use the proportion of the trim as a guide. For instance, I like to inset the border by the full trim width or 1/2 of the trim width from the edge. From a design perspective, one of my favorite approaches is when a designer selects the border, then selects a fabric around the background color of the border giving the appearance that the trim is actually a part of the pattern." - *Christina Price*

"La règle de base, que je suggère en matière de placement, est d'utiliser la proportion de la passementerie comme guide. Par exemple, j'ai pour habitude de positionner le galon sur la hauteur du rideau en laissant, à partir du bord du rideau, un espace égal à la largeur ou à la moitié de la largeur du galon. D'un point de vue artistique, l'une de mes approches préférées est de commencer par la sélection du galon pour ensuite choisir un tissu avec la même tonalité, donnant ainsi l'impression que la passementerie fait partie du motif du tissu."

Workroom: **Christina Price, Main Line Window Decor**

Design: **Megan Gorelick Interiors**

Trim: **Sankara Jute Border**

 **@mainlinewindowdecor**





CORDS COLLECTION

This new collection houses a comprehensive selection of distinctive cords from some of Samuel & Sons most notable collections.

Cette nouvelle collection réunit une vaste sélection de câblés uniques issus de certaines des collections les plus renommées de Samuel & Sons.

*Kensington Cord with Tape/
Câblé sur Pied in Sunset*



Shown from left to right: **Tiverton Cord with Tape/
Câblé sur Pied in Aqua and Fern**, and **Kensington Cord
with Tape/Câblé sur Pied in Aqua Gray**





*Veronique Cord with Tape/
Câblé sur Pied in Cornsilk*



*Harbour Cord with Tape/
Câblé sur Pied in Sky*

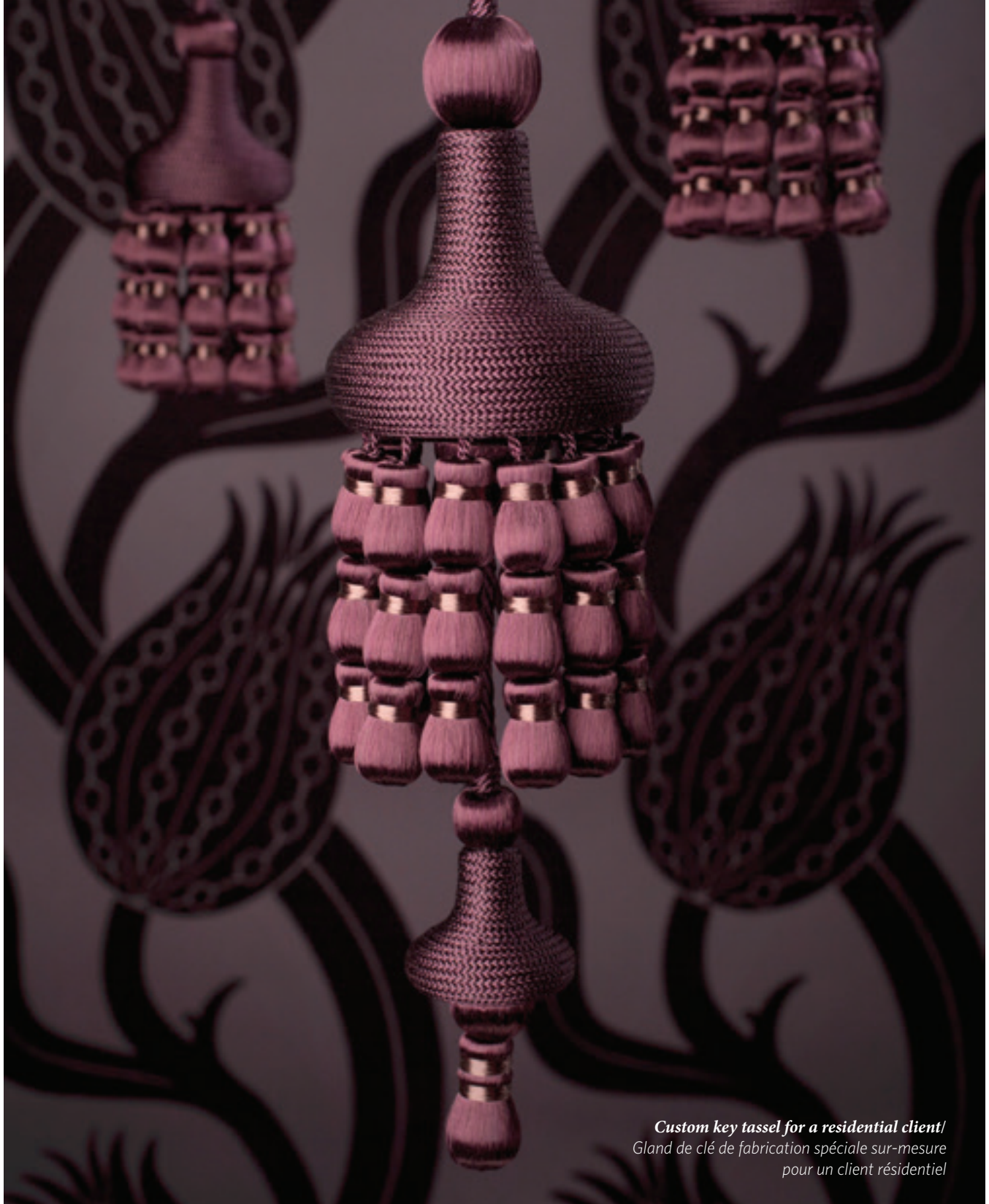
*Custom tassel design for
hospitality project/Conception de glands
personnalisés pour un projet CHR*



*Historic restoration of a light fixture tassel
for the Henry Ford Estate/Restauration du
patrimoine pour ce gland de luminaire du
domaine Henry Ford*



*Custom Greek Fret Embroidered Border and
holdback for a private club/Galon large et
embrasse câblé brodée de fabrication spéciale
sur-mesure pour un club privé*



*Custom key tassel for a residential client/
Gland de clé de fabrication spéciale sur-mesure
pour un client résidentiel*

CUSTOM PROGRAM

The ability to create unique, one-of-a-kind pieces opens up exciting and innovative new design possibilities for our clients. The Samuel & Sons Custom Division can accommodate any request, from a subtle color modification to the most elaborate detailing.

L'opportunité de créer des pièces uniques ouvre de nouveaux horizons à nos clients leur offrant ainsi une infinité de possibilités de créations fascinantes et inédites. Le département Fabrication Spéciale de Samuel & Sons est en mesure de répondre à toutes les demandes, d'une subtile modification de couleurs jusqu'aux détails les plus élaborés.



Shown from top to bottom:
Equinox Embroidered Border/Galon Brodé in Titanium layered with **Cambridge Metallic Cord with Tape**/Câblé sur Pied Métallisé in Antique Gold, **Solstice Embroidered Border**/Galon Brodé in Gold and **Flame Embroidered Border**/Galon Brodé in Bronze layered with **Cambridge Metallic Braid**/Galon Métallisé in Antique Gold

NOCTURNE COLLECTION

A celestial collection of embroidered, laser cut, hand-beaded and appliqué borders from the artistic collaboration of the Samuel & Sons Design Studio and a group of distinctive artisans.

Une collection céleste de galons larges brodés, découpés au laser, perlés et brodés main, fruit de la collaboration artistique du studio de Design Samuel & Sons et d'un groupe d'artisans distingués.



Shown clockwise from top left: **Umbra Embroidered Border**/Galon Brodé in Bronze, **Flame Embroidered Border**/Galon Brodé in Bronze, **Galaxy Beaded Border**/Galon Perles in Topaz, **Nebula Beaded Border**/Galon Perles in Topaz, **Galaxy Beaded Border**/Galon Perles in Crystal, **Halo Beaded Border**/Galon Perles in Crystal, Topaz, and Titanium, **Moonlight Embroidered Border**/Galon Brodé in Gold and Titanium, **Lyra Embroidered Border**/Galon Brodé in Titanium, **Cosmos Beaded Border**/Galon Perles in Bronze, and **Atmosphere Embroidered Border**/Galon Brodé in Topaz



Bali Jute Triple Beaded Fringe!
Frangé Triple Perles Toile de Jute in Burlap

BALI COLLECTION

Captivated by the tranquility of Bali, the Samuel & Sons Design studio created a collection of trimmings influenced by the aesthetic of the lush natural environment.

Fasciné par la tranquillité de Bali, le studio de Design Samuel & Sons a créé une collection de passementerie influencée par l'esthétique luxuriante de la nature de ce lieu.



Shown clockwise from top left: **Bali Jute Triple Bead Fringe**/Frange Triple Perles Toile de Jute in Burlap, **Sankara Jute Border**/Galon Toile de Jute in Burlap, **Bali Key Tassels**/Gland de Clé in Cream, Flax and Burlap, **Bali Tufts**/Bouffettes in Cream, Flax and Burlap, **Uma Embroidered Border**/Galon Brodé in Cream, **Bali Jute Brush Fringe**/Marabout Rasé Toile de Jute in Burlap, **Amandari Beaded Border**/Galon Perles in Marble, **Bali Linen Brush Fringe**/Marabout Rasé Lin in Flax, **Alaya Jute Border**/Galon Toile de Jute in Cream and Flax, **1/2" (13mm) and 3/8" (10mm) Bali Linen Cord with Tape**/Câblé sur Pied Lin in Flax, **Bali Jute Tassel Skirt Fringe**/Frange Mèches Toile de Jute in Burlap, **Bali Jute Fan Edge**/Frange Lambrequinée Toile de Jute in Burlap, **Bali Linen Jumbo Bullion**/Frange Moulinée XL Lin in Flax, **Bali Jute Knotted Tassel Fringe**/Frange Mèches Toile de Jute in Burlap, **Bali Cotton Fan Edge**/Frange Lambrequinée Coton in Cream, **Bali Jute Border**/Galon Toile de Jute and **Bali Jute Gimp**/Galon Toile de Jute in Burlap, **Bali Cotton Gimp**/Galon Coton and **Bali Cotton Border**/Galon Coton in Cream, **Bali Linen Braid**/Galon Lin and **Bali Linen Border**/Galon Lin in Flax, **Bali Jute Beaded Fringe**/Frange Perles Toile de Jute in Burlap, **Bali Cotton Bead Fringe**/Frange Perles Coton in Cream, and **Bali Cotton Skirt Fringe**/Effilé Coton in Cream



Shown from top to bottom:
Tiverton Border/Galon and
Tiverton Fan Edge/Bord au Festonné in
Ecrú, **Bali Linen Tuft**/Bouffette Lin in Flax
and **Tiverton Pleated Border**/Galon au
Plissée in Charcoal and Ecrú

TIVERTON COLLECTION

Tiverton is a classical collection of passementerie composed of a pear bead fringe, twill borders, crepe cords and fan edge in a repertoire of sophisticated hues.

Tiverton est une collection traditionnelle de passementerie composée d'une frange de perles poires, de galons structurés, de câblés bouclés et d'une giselle, le tout décliné dans une gamme de teintes sophistiquées.



Shown clockwise from top left: **Tiverton Beaded Fringe**/Frange Perles in Ocher, **Tiverton Pleated Border**/Galon au Plissée in Vermillion, Charcoal, Ecrú, and Ocher, **Tiverton Beaded Fringe**/Frange Perles in Rosewater, **Tiverton Fan Edge**/Bord au Festonné in Ocher, Charcoal, and Ecrú, **1.7" (43mm) Tiverton Border**/Galon in Ash, **3/4" (19mm) Tiverton Border**/Galon in Vermillion, Ecrú, Charcoal, Ocher, and Rosewater



Shown from top to bottom:

Somerset Ikat Border/

Galon Ikat in Olive,
Heather Grey, Flax, Willow and Rain
and **Somerset Strié Gimp/**

Lézarde in Heather Grey

SOMERSET COLLECTION

Somerset evokes purity and understated elegance through its selection of patterns, weave structures, strié and pairings of colors.

Somerset évoque la pureté et l'élégance discrète à travers à sa sélection de motifs, de structures de tissage, de striés et de combinaisons de couleurs.



Shown clockwise from top left: **Somerset Beaded Fringe**/Frange Perles in Willow, Heather Grey, and Slate, **Somerset Openwork Braid**/Galon Ajourée in Slate, **Somerset Ikat Border**/Galon Ikat in Willow, **Somerset Strié Braid**/Galon Strié in Heather Grey, **Somerset Strié Gimp**/Lézarde Strié in Rain and Willow, **Somerset Strié Braid**/Galon Strié in Rain and Willow, **Somerset Geometric Border**/Galon Géométrique in Heather Grey, Slate, Rain, and Willow, **Somerset Strié Braid**/Galon Strié in Slate, **Somerset Strié Gimp**/Lézarde Strié in Heather Grey, **Somerset Beaded Fringe**/Frange Perles in Willow, **Somerset Openwork Braid**/Galon Ajourée in Rain, **Somerset Ikat Border**/Galon Ikat in Heather Grey, and **Somerset Openwork Braid**/Galon Ajourée in Heather Grey

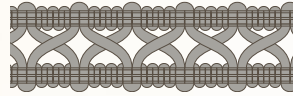
Terrace Collection



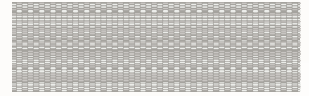
CT-59390 1/4" (6 mm)
Terrace Cord with Tape / Câblé sur Pied
 99% Perennials® Solution-Dyed Acrylic, 1% NY
 Colours: *Camellia, Cobblestone, Flax, Leaf, Marine, Oyster, Sky, Surf, Vapor*



BT-59393 1" (25 mm)
Terrace Chenille Border / Galon Chenille
 100% Perennials® Solution-Dyed Acrylic
 Colours: *Camellia, Cobblestone, Flax, Leaf, Marine, Oyster, Sky, Surf, Vapor*



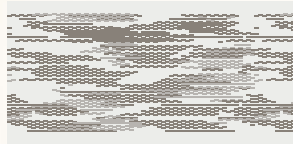
GB-59391 1.25" (32 mm)
Terrace Openwork Braid / Galon Ajouré
 Repeat / Raccord: 1.15" (29 mm)
 99% Perennials® Solution-Dyed Acrylic, 1% NY
 Colours: *Camellia, Cobblestone, Flax, Leaf, Marine, Oyster, Sky, Surf, Vapor*



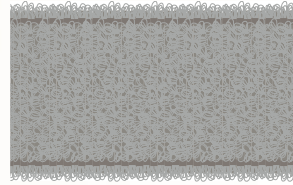
BT-59385 1.25" (32 mm)
Terrace Strié Border / Galon Strié
 100% Perennials® Solution-Dyed Acrylic
 Colours: *Camellia, Cobblestone, Flax, Leaf, Marine, Oyster, Sky, Surf, Vapor*



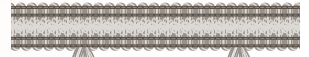
FR-59394 1.5" (38 mm)
Terrace Chenille Loop Fringe / Frange Bouclée
 100% Perennials® Solution-Dyed Acrylic
 Colours: *Camellia, Cobblestone, Flax, Leaf, Marine, Oyster, Sky, Surf, Vapor*



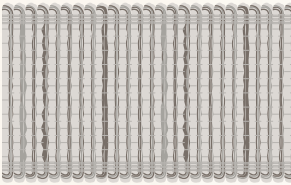
BT-59386 2" (51 mm)
Terrace Ikat Border / Galon Ikat
 Repeat / Raccord: 3.5" (89 mm)
 100% Perennials® Solution-Dyed Acrylic
 Colours: *Camellia, Cobblestone, Flax, Leaf, Marine, Oyster, Sky, Surf, Vapor*



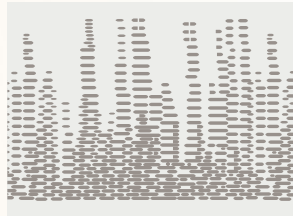
BT-59388 2.5" (64 mm)
Terrace Bouclé Border / Galon Bouclé
 100% Perennials® Solution-Dyed Acrylic
 Colours: *Flax, Oyster, Vapor*



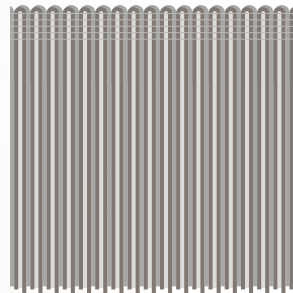
WF-59389 2.75" (70 mm)
Terrace Acacia Wood Bead Fringe / Frange Perles en Bois D'acacia
 Repeat / Raccord: 1.95" (49 mm)
 87% Acacia Wood, 13% Perennials®
 Solution-Dyed Acrylic
 Colours: *Flax*



BT-59395 2.5" (64 mm)
Terrace Strié Chenille Border / Galon Chenille
 100% Perennials® Solution-Dyed Acrylic
 Colours: *Camellia, Cobblestone, Flax, Leaf, Marine, Oyster, Sky, Surf, Vapor*



BT-59387 3" (76 mm)
Terrace Ombré Border / Galon Ombré
 Repeat / Raccord: 6.7" (17 cm)
 100% Perennials® Solution-Dyed Acrylic
 Colours: *Camellia, Cobblestone, Flax, Leaf, Marine, Oyster, Sky, Surf, Vapor*



FR-59392 3.8" (97 mm)
Terrace Chainette Fringe / Frange Chainette
 99% Perennials® Solution-Dyed Acrylic, 1% NY
 Colours: *Camellia, Cobblestone, Flax, Leaf, Marine, Oyster, Sky, Surf, Vapor*



Perennials® 100% Solution-Dyed Acrylic yarns brings high-performance luxury to indoor and outdoor living spaces. Perennials® Solution-Dyed Acrylic resists stains, UV degradation, mold and mildew growth, and is bleach-cleanable for ease of maintenance — and living.

Fiber content	100% Perennials® Solution-Dyed Acrylic
Color Fastness	3 year guarantee against fading
Stain resistance	Excellent - inherently stain-resistant
Cleanability	Bleach cleanable
UV resistance	Excellent - maintains strength in UV exposure
Mildew resistance	Excellent - does not promote mildew/mold growth
Compliance to CA TB 117	Passes
Compliance to UFAC/NFPA 260	Class 1
Chemical Resistance	Bleach cleanable

Perennials® 100% Solution-Dyed Acrylic allie performance technique et luxe dans les espaces de vie intérieurs et extérieurs. Perennials® 100% Solution-Dyed Acrylic confère aux passementeries une résistance inégalée et un entretien facile: antitache, résistance à la lumière, antimoisissure et lavable à l'eau de javel.

<i>Composition</i>	<i>100% acrylique teint en masse Perennials®</i>
<i>Resistance des couleurs</i>	<i>3 ans de garantie contre la décoloration</i>
<i>Résistance aux taches</i>	<i>Excellent - intrinsèquement résistant aux taches</i>
<i>Lavabilité</i>	<i>Nettoyable à l'eau de Javel</i>
<i>Résistance aux UV</i>	<i>Excellent - maintient sa solidité face à l'exposition aux UV</i>
<i>Résistance aux moisissures</i>	<i>Excellent - ne favorise pas la croissance de moisissures</i>
<i>Conformité à CA TB 7</i>	<i>Conforme</i>
<i>Conformité à l'UFAC / NFPA 260</i>	<i>Classe 1</i>
<i>Résistance aux produits chimiques</i>	<i>Nettoyable à l'eau de Javel</i>



Cords Collection

CT-58565 1/8" (2.5 mm)

Veronique Cord with Tape/

Câblé sur Pied

51% PES, 46% SPUN VI, 3% NY

Colours: Antique, Blossom, Cornsilk, Leaf, Limestone, Linen, Meadow, Pearl, Petal, Porcelain

CT-58566 5/16" (8 mm)

Veronique Cord with Tape/

Câblé sur Pied

46% SPUN VI, 40% CO, 13% PES, 1% NY

Colours: Antique, Blossom, Cornsilk, Leaf, Limestone, Linen, Meadow, Pearl, Petal, Porcelain

CT-57437 1/8" (3 mm)

La Terre Cord with Tape/

Câblé sur Pied

100% LI

Colours: Canvas, Dune, Flax, Pebble, Sea Mist, Snow

CT-57439 3/16" (5 mm)

La Terre Cord with Tape/

Câblé sur Pied

100% LI

Colours: Canvas, Dune, Flax, Pebble, Sea Mist, Snow

CT-57440 5/16" (8 mm)

La Terre Cord with Tape/

Câblé sur Pied

100% LI

Colours: Canvas, Dune, Flax, Pebble, Sea Mist, Snow

CT-56772 1/8" (3 mm)

Silk Palais Cord with Tape/

Câblé sur Pied En Soie

45% PES, 29% SE, 24% CO, 2% NY

Colours: Amethyste, Botanique, Claret, Jardin, Minerale, Oro, Perle, Terra, Vert

CT-56773 1/4" (5 mm)

Silk Palais Cord with Tape/

Câblé sur Pied En Soie

52% CO 27% SE, 21% PES

Colours: Amethyste, Botanique, Claret, Jardin, Minerale, Oro, Perle, Terra, Vert

981-56412 1/4" (5 mm)

Lumiere Cord with Tape/

Câblé sur Pied

44% PAN, 33% PES, 23% ME(LUREX)

Colours: Carbon, Crystal, Granite, Mercury, Merlot, Mink, Platinum, Rose Gold, Sandstone, Titanium Blue

981-56503 1/8" (4 mm)

Harbour Cord with Tape/

Câblé sur Pied

48% LI, 26% PES, 25% CO, 1% NY

Colours: Aqua, Cloud, Ebony, Flax, Kelp, Lobster, Navy, Sail, Sand Dune, Sea Crest, Sky

981-56506 3/8" (10 mm)

Harbour Cord with Tape/

Câblé sur Pied

52% LI, 38% CO, 10% PES

Colours: Aqua, Cloud, Ebony, Flax, Kelp, Lobster, Navy, Sail, Sand Dune, Sea Crest, Sky

CT-57459 1/8" (4 mm)

Saisons Cord with Tape/

Câblé sur Pied

100% BELLA-DURA® SOLUTION-DYED POLYOLEFIN

Colours: Alfresco, Azalea, Basil, Boysenberry, Canvas, Capri, Charcoal, Coconut, Driftwood, Geranium, Granite, Hydrangea, Ice, Jet, Léau Tide, Lime, Marigold, Mist, Polo, Pool, Saitaire, Sand Dune, Sea Grass, Sky, Stone, Sun, Tangelo, Terra, Tropic, Waterfall

CT-57460 3/8" (9 mm)

Saisons Cord with Tape/

Câblé sur Pied

51% BELLA-DURA® SOLUTION-DYED POLYOLEFIN, 48% PAN, 1% PES

Colours: Alfresco, Azalea, Basil, Boysenberry, Canvas, Capri, Charcoal, Coconut, Driftwood, Geranium, Granite, Hydrangea, Ice, Jet, Léau Tide, Lime, Marigold, Mist, Polo, Pool, Saitaire, Sand Dune, Sea Grass, Sky, Stone, Sun, Tangelo, Terra, Tropic, Waterfall

CT-57880 1/8" (4 mm)

Oberon Woven Cord with Tape/

Câblé sur Pied

53% VI, 36% CO, 11% ME THREAD

Colours: Antique Gold, Bronze, Goldleaf, Platinum, White Gold, Zinc

CT-57881 1/4" (5 mm)

Oberon Twisted Cord with Tape/

Câblé sur Pied

48% VI, 43% CO, 9% ME THREAD

Colours: Antique Gold, Bronze, Goldleaf, Platinum, White Gold, Zinc

CT-57882 3/8" (9 mm)

Oberon Twisted Cord with Tape/

Câblé sur Pied

60% CO, 38% VI, 2% METALLIC THREAD

Colours: Antique Gold, Bronze, Goldleaf, Platinum, White Gold, Zinc

981-34594 1/4" (5 mm)

Orsay Silk Cord with Tape/

Câblé sur Pied En Soie

71% CO, 29% SE

Colours: Aqua Melange, Blue Melange, Celadon/Cream, Cherry/Coral/Gold, Chocolate Melange, Gold Melange, Gold/Rose/Iris/Sky, Grey Melange, Ivory Melange, Lavender Melange, Spring Greens/Gold, Taupe Melange, Terra Cotta/Rust/Gold

981-34604 1/2" (10 mm)

Orsay Silk Cord with Tape/

Câblé sur Pied En Soie

69% CO, 31% SE

Colours: Aqua Melange, Blue Melange, Celadon/Cream, Cherry/Coral/Gold, Chocolate Melange, Gold Melange, Gold/Rose/Iris/Sky, Grey Melange, Ivory Melange, Lavender Melange, Spring Greens/Gold, Taupe Melange, Terra Cotta/Rust/Gold

981-41950 1/4" (5 mm)

Normandy Silk Cord with Tape/

Câblé sur Pied En Soie

67% CO, 33% SE

Colours: Automne, Chiffon, Cocoa, Endive, Etoile, Fleurs, Gris, Ivory, Mediterranean, Nuance D'Or, Printemps, Raisin, Rouge

981-41888 1/2" (10 mm)

Normandy Silk Cord with Tape/

Câblé sur Pied En Soie

70% CO, 30% SE

Colours: Automne, Chiffon, Cocoa, Endive, Etoile, Fleurs, Gris, Ivory, Mediterranean, Nuance D'Or, Printemps, Raisin, Rouge

981-56083 1/4" (5 mm)

Aurelia Cord with Tape/

Câblé sur Pied

38% VI, 26% CO, 19% PES, 17% SPUN VI

Colours: Amethyst, Apple Green, Aquamarine, Beaujolais, Bisque, Bordeaux/Gold, Charcoal/Citron, Chocolate, Fleur, Gris, Honey, Ivory, Jewel, Lemon, Loden, Mica, Onyx, Sage, Sapphire, Shell, Sienna, Surf, Tangerine, Tea, Wedgewood, Wisteria

981-56082 3/8" (10 mm)

Aurelia Cord with Tape/

Câblé sur Pied

48% CO, 28% VI, 15% SPUN VI, 9% PES

Colours: Amethyst, Apple Green, Aquamarine, Beaujolais, Bisque, Bordeaux/Gold, Charcoal/Citron, Chocolate, Fleur, Gris, Honey, Ivory, Jewel, Lemon, Loden, Mica, Onyx, Sage, Sapphire, Shell, Sienna, Surf, Tangerine, Tea, Wedgewood, Wisteria

CT-58297 3/16" (5 mm)

Chevallerie Cord With Lip/

Câblé sur Pied

41% VI, 21% CO, 21% NY, 17% PES

Colours: Amande, Argent, Bleu, Bordeaux, Cre'me, Jardin, Macaron, Marzipan, Oro, Petale, Vert

CT-58534 1/4" (5 mm)

Sorrento Cotton Piping/

Passepoil Coton

69% CO, 30% SPUN VI, 1% PES

Colours: Basil, Blue Thistle, Blush, Coral, Dove, Gentian, Indigo, Lavender, Lemon, Oyster, Sand, Surf

CT-57894 1/4" (5 mm)

Inca Cord with Tape/

Câblé sur Pied

58% CO, 23% PA, 19% VI

Colours: Agave, Avocado, Azul, Charcoal, Creme, Fog, Limestone, Mesa, Midnight, Rainforest, Verde, Vermillion

CT-59043 1/4" (5 mm)

Tiverton Cord with Tape/

Câblé sur Pied

50% PES, 50% CO

Colours: Aqua, Ash, Charcoal, Ecu, Fern, Marine, Ocher, Patina, Rosewater, Shell, Vermillion

CT-59044 5/16" (8 mm)

Tiverton Cord with Tape/

Câblé sur Pied

57% CO, 43% PES

Colours: Aqua, Ash, Charcoal, Ecu, Fern, Marine, Ocher, Patina, Rosewater, Shell, Vermillion

CT-58542 1/4" (5 mm)

Winton Cord with Tape/

Câblé sur Pied

55% PAN, 27% PES, 18% LI

Colours: Charcoal, Eucalyptus, Ivory, Lake, Mesa, Sand, Shale, Sienna

CT-57081 1/4" (5 mm)

Céline Ombré Cord with Tape/

Ombré Câblé sur Pied

36% CO, 30% AC, 20% PAN, 8% AF, 6% PES

Colours: Dahlia, Ecu, Fig, Geyser, Ink, Mushroom, Poppy, Slate

CT-59121 1/4" (5 mm)

Bali Cotton Cord with Tape/

Câblé sur Pied Coton

65% CO, 33% PES, 2% NY

Colours: Cream

CT-59122 1/4" (5 mm)

Bali Linen Cord with Tape/

Câblé sur Pied Lin

38% LI, 32% CO, 29% PES, 1% NY

Colours: Flax

CT-59123 1/4" (5 mm)

Bali Jute Cord with Tape/

Câblé sur Pied Toile De Jute

65% JU, 33% PES, 2% NY

Colours: Burlap

CT-59124 3/8" (10 mm)

Bali Cotton Cord with Tape/

Câblé sur Pied Coton

90% CO, 9% PES, 1% NY

Colours: Cream

CT-59125 3/8" (10 mm)

Bali Linen Cord with Tape/

Câblé sur Pied Lin

50% CO, 40% LI, 9% PES

Colours: Flax

CT-59126 3/8" (10 mm)

Bali Jute Cord with Tape/

Câblé sur Pied Toile De Jute

47% JU, 44% CO, 9% PES

Colours: Burlap

CT-59127 1/2" (13 mm)

Bali Cotton Cord with Tape/

Câblé sur Pied Coton

90% CO, 10% PES

Colours: Cream

CT-59128 1/2" (13 mm)

Bali Linen Cord with Tape/

Câblé sur Pied Lin

93% LI, 7% PES

Colours: Flax

CT-59129 1/2" (13 mm)

Bali Jute Cord with Tape/

Câblé sur Pied Toile De Jute

90% JU, 9% PES, 1% NY

Colours: Burlap

981-56081 1/4" (5 mm)

Kensington Cordedge/

Câblé sur Pied

84% SPUN VI, 15% CO, 1% PES

Colours: Aqua Gray, Cornsilk, Field Stone, Golden Surf, Macaron, Maple, Marble, Meadow, Natural, Olive, Orchid, Petal, Platinum, Rhubarb, Royal Oak, Russet, Sandstone, Sea Glass, Sunset, Walnut

CT-58533 3/8" (10 mm)

Positano Cord with Tape/

Câblé sur Pied

88% CO, 12% PES

Colours: Cloud, Crimson, Linen, Midnight, Mist, Slipper

CT-58855 3/8" (10 mm)

Veranda Linen Cord with Tape/

Câblé sur Pied Lin

52% CO, 39% LI, 9% PES

Colours: Chardon Bleu, Delphinium, Geranium, Goldenrod, Hibiscus, Hydrangea, Jonquille, Narcisses, Silver Birch, Tea Rose, Waterlily, Wisteria

CT-59027 3/4" (19mm)

Somerset Cord with Tape/

Câblé sur Pied

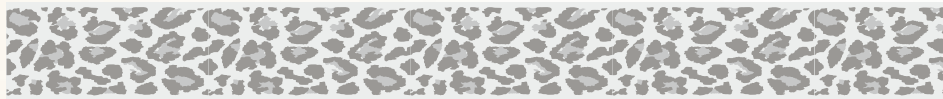
45% CO, 37% VI, 18% LI

Colours: Driftwood, Flax, Heather Grey, Olive, Oyster, Rain, Slate, Terra, Willow





Menagerie Collection



BT-59446 2.75" (70mm)

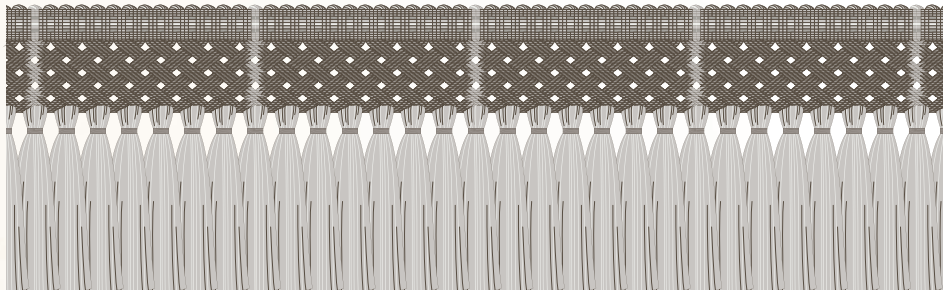
Menagerie Border/Galon

Repeat/Raccord: 1.4" (35mm)

34% WO, 27% LI, 20% RY, 19% SPUN VI

Colours: *Lapis, Emerald, Onyx*

Édelie Collection



FR-59431 7.85" (20cm)

Édelie Linen Tassel Skirt Fringe/Frange Méches Lin

Repeat/Raccord: 1" (25mm)

98% LI, 2% PES

Colours: *Eggshell, Blush, Granite, Patina, Fog, Glass, Porcelain, Indigo*





Nocturne Collection



GF-59073 1.34" (34mm)
Meteor Glass Bead Fringe/
Frangé Perles de Verre
 Colours: Diamond, Titanium,
 Topaz, Quartz, Aquamarine,
 Crystal



BT-59060 1.57" (40mm)
Helix Beaded Border/
Galon Perles
 Colours: Obsidian



BT-59065 2" (51mm)
Galaxy Beaded Border/
Galon Perles
 Colours: Crystal, Titanium, Topaz



BT-59064 2.25" (57mm)
Lyra Embroidered Border/
Galon Brodé
 Colours: Crystal, Titanium



BT-59075 2.5" (64mm)
Vela Laser Cut Border/
Galon Découpe au Laser
 Colours: Crystal



BT-59074 2.5" (64mm)
Andromeda Embroidered Border/
Galon Brodé
 Colours: Bronze



BT-59069 2.75" (70mm)
Halo Beaded Border/
Galon Perles
 Colours: Crystal, Titanium, Topaz



BT-59054 2.75" (70mm)
Flame Embroidered Border/
Galon Brodé
 Colours: Obsidian, Bronze



BT-59059 2.75" (70mm)
Horizon Velvet Border/
Galon Velours
 Colours: Obsidian



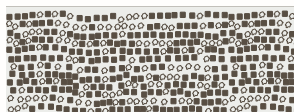
BT-59071 2.75" (70mm)
Vega Velvet Border/
Galon Velours
 Colours: Topaz, Titanium



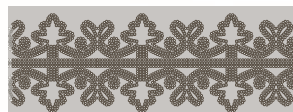
BT-59051 2.75" (70mm)
Comet Embroidered Border/
Galon Brodé
 Colours: Crystal, Titanium



BT-59052 3.13" (80mm)
Moonlight Embroidered Border/
Galon Brodé
 Colours: Titanium, Crystal, Gold



BT-59072 3.13" (80mm)
Polaris Velvet Border/
Galon Velours
 Colours: Topaz



BT-59056 3.15" (80mm)
Nova Beaded Border/
Galon Perles
 Colours: Bronze



BT-59057 3.15" (80mm)
Umbra Embroidered Border/
Galon Brodé
 Colours: Bronze



BT-59063 3.5" (89mm)
Solstice Embroidered Border/
Galon Brodé
 Colours: Titanium, Obsidian, Gold



BT-59061 3.5" (89mm)
Atmosphere Embroidered Border/
Galon Brodé
 Colours: Topaz, Obsidian



BT-59055 3.5" (89mm)
Equinox Embroidered Border/
Galon Brodé
 Colours: Gold, Titanium, Obsidian



BT-59103 3.75" (9.5cm)
Umbriel Embroidered Border/
Galon Brodé
 Colours: Obsidian



BT-59062 3.75" (9.5cm)
Starlight Sequined Border/
Galon Sequins
 Colours: Titanium

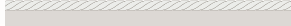


BT-59053 3.75" (9.5cm)
Nebula Beaded Border/
Galon Perles
 Colours: Topaz



BT-59058 4" (10cm)
Cosmos Beaded Border/
Galon Perles
 Colours: Bronze

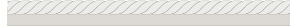
Bali Collection



CT-59121 1/4" (5mm)
Bali Cotton Cord with Tape/Cablé sur
Pied Coton
 Colours: Cream

CT-59122 1/4" (5mm)
Bali Bali Linen Cord with Tape/
Bali Cablé sur Pied Lin
 Colours: Flax

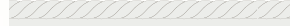
CT-59123 1/4" (5mm)
Bali Jute Cord with Tape/Cablé sur
Pied Toile de Jute
 Colours: Burlap



CT-59124 3/8" (9.5mm)
Bali Cotton Cord with Tape/
Cablé sur Pied Coton
 Colours: Cream

CT-59125 3/8" (9.5mm)
Bali Bali Linen Cord with Tape/
Bali Cablé sur Pied Lin
 Colours: Flax

CT-59126 3/8" (9.5mm)
Bali Jute Cord with Tape/
Cablé sur Pied Toile de Jute
 Colours: Burlap



CT-59127 1/2" (13mm)
Bali Cotton Cord with Tape/
Cablé sur Pied Coton
 Colours: Cream

CT-59128 1/2" (13mm)
Bali Bali Linen Cord with Tape/
Bali Cablé sur Pied Lin
 Colours: Flax

CT-59129 1/2" (13mm)
Bali Jute Cord with Tape/
Bali Cablé sur Pied Toile de Jute
 Colours: Burlap



GB-59088 3/4" (20mm)
Bali Cotton Gimp/Galon Coton
 Colours: Cream

GB-59089 3/4" (20mm)
Bali Linen Gimp/
Galon Lin
 Colours: Flax

GB-59090 3/4" (20mm)
Bali Jute Gimp/Galon Toile de Jute
 Colours: Burlap



GB-59079 1" (25mm)
Bali Cotton Braid/Galon Coton
 Colours: Cream

GB-59080 1" (25mm)
Bali Linen Braid/
Galon Lin
 Colours: Flax

GB-59081 1" (25mm)
Bali Jute Braid/
Galon Toile de Jute
 Colours: Burlap



BR-59114 1" (25mm)
Bali Cotton Brush Fringe/
Marabout Rasé Coton
 Colours: Cream

BR-59115 1" (25mm)
Bali Linen Brush Fringe/
Marabout Rasé Lin
 Colours: Flax

BR-59116 1" (25mm)
Bali Jute Brush Fringe/
Marabout Rasé Toile de Jute
 Colours: Burlap



BR-59118 1.5" (38mm)
Bali Cotton Brush Fringe/
Marabout Rasé Coton
 Colours: Cream

BR-59119 1.5" (38mm)
Bali Bali Linen Brush Fringe/
Marabout Rasé Lin
 Colours: Flax

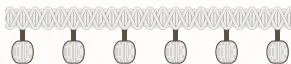
BR-59120 1.5" (38mm)
Bali Jute Brush Fringe/
Marabout Rasé Toile de Jute
 Colours: Burlap



BT-59097 1.5" (38mm)
Bali Cotton Border/Galon Coton
 Colours: Cream

BT-59098 1.5" (38mm)
Bali Linen Border/
Galon Lin
 Colours: Flax

BT-59099 1.5" (38mm)
Bali Jute Border/
Galon Toile de Jute
 Colours: Burlap



TF-59082 1.57" (40mm)
Bali Cotton Beaded Fringe/
Frange Perles Coton
 Colours: Cream

TF-59083 1.57" (40mm)
Bali Linen Beaded Fringe/
Frange Perles Lin
 Colours: Flax

TF-59084 1.57" (40mm)
Bali Jute Beaded Fringe/
Frange Perles Toile de Jute
 Colours: Burlap



TF-59094 2.87" (73mm)
Bali Cotton Knotted Tassel Fringe/
Frange Mèches Coton
 Colours: Cream

TF-59095 2.63" (67mm)
Bali Linen Knotted Tassel Fringe/
Frange Mèches Lin
 Colours: Flax

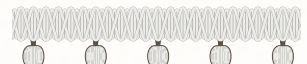
TF-59096 2.68" (68mm)
Bali Jute Knotted Tassel Fringe/
Frange Mèches Toile de Jute
 Colours: Burlap



TF-59091 2.68" (68mm)
Bali Cotton Tassel Fringe/
Frange Mèches Coton
 Colours: Cream

TF-59092 3" (75mm)
Bali Linen Tassel Fringe/
Frange Mèches Lin
 Colours: Flax

TF-59093 3.23" (82mm)
Bali Jute Tassel Fringe/
Frange Mèches Toile de Jute
 Colours: Burlap



TF-59085 3.43" (87mm)
Bali Cotton Triple Beaded Fringe/
Frange Triple Perles Coton
 Colours: Cream

TF-59086 3.43" (87mm)
Bali Linen Triple Beaded Fringe/
Frange Triple Perles Lin
 Colours: Flax

TF-59087 3.43" (87mm)
Bali Jute Triple Beaded Fringe/
Frange Triple Perles Toile de Jute
 Colours: Burlap



FR-59111 1.5" (38mm)
Bali Cotton Fan Edge/
Giselle Coton
 Colours: Cream

FR-59112 1.5" (38mm)
Bali Linen Fan Edge/
Giselle Lin
 Colours: Flax

FR-59113 1.5" (38mm)
Bali Jute Fan Edge/
Giselle Toile de Jute
 Colours: Burlap



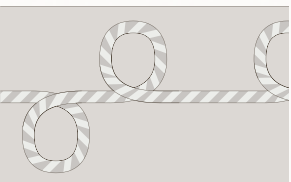
BT-59149 2.5" (64mm)
Ayana Bouclé Border/
Galon Bouclé
 Colours: Flax, Cream



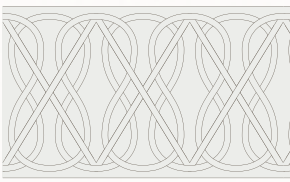
BT-59148 3" (76mm)
Amandari Beaded Border/
Galon Perles
 Colours: Marble



BT-59150 2.13" (54mm)
Sanur Border/
Galon
 Colours: Flax, Burlap, Cream



BT-59147 3" (76mm)
Uma Embroidered Border/
Galon Brodé
 Colours: Flax, Cream



BT-59146 4.75" (12cm)
Alaya Jute Border/
Galon Toile de Jute
 Colours: Flax, Cream



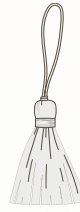
BT-59145 5.5" (14cm)
Sankara Jute Border/
Galon Toile de Jute
 Colours: Burlap



RT-59142 1.57" (40mm)
Bali Cotton Tuft/Bouffette Coton
 Colours: Cream

RT-59143 1.57" (40mm)
Bali Linen Tuft/Bouffette Lin
 Colours: Flax

RT-59144 1.57" (40mm)
Bali Jute Tuft/Bouffette Toile de Jute
 Colours: Burlap



KT-59130 Height: 4" (10cm), Loop: 4" (10cm)
Bali Cotton Key Tassel/Gland de Clé Coton
 Colours: Cream

KT-59131 Height: 4" (10cm), Loop: 4" (10cm)
Bali Linen Key Tassel/Gland de Clé Lin
 Colours: Flax

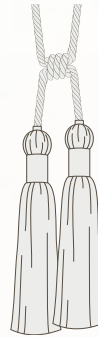
KT-59132 Height: 4" (10cm), Loop: 4" (10cm)
Bali Jute Key Tassel/Gland de Clé Toile de Jute
 Colours: Burlap



HB-59139 Spread: 32" (81.5 cm)
Bali Cotton Cable Holdback/
Embrasse Câblé Coton
 Colours: Cream

HB-59140 Spread: 32" (81.5 cm)
Bali Linen Cable Holdback/
Embrasse Câblé Lin
 Colours: Flax

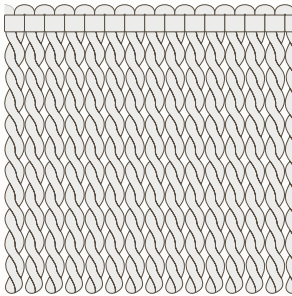
HB-59141 Spread: 32" (81.5 cm)
Bali Jute Cable Holdback/
Embrasse Câblé Toile de Jute
 Colours: Burlap



TT-59211 Spread: 81, Tassel height: 35.5" (90cm)
Bali Cotton Double Tassel Tieback/
Embrasse 2 Glands Coton
 Colours: Cream

TT-59212 Spread: 81, Tassel height: 35.5" (90cm)
Bali Jute Double Tassel Tieback/
Embrasse 2 Glands Toile de Jute
 Colours: Burlap

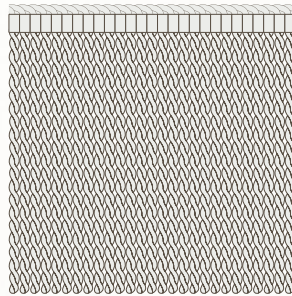
TT-59213 Spread: 81, Tassel height: 35.5" (90cm)
Bali Linen Double Tassel Tieback/
Embrasse 2 Glands Lin
 Colours: Flax



BU-59136 8" (20cm)
Bali Cotton Jumbo Bullion Fringe/
Frangé Moulinée XL Coton
 Colours: Cream

BU-59137 8" (20cm)
Bali Linen Jumbo Bullion Fringe/
Frangé Moulinée XL Lin
 Colours: Flax

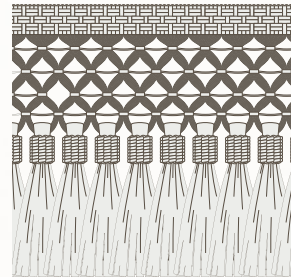
BU-59138 8" (20cm)
Bali Jute Jumbo Bullion Fringe/
Frangé Moulinée XL Toile de Jute
 Colours: Burlap



BU-59133 8" (20cm)
Bali Cotton Bullion Fringe/
Frangé Moulinée Coton
 Colours: Cream

BU-59134 8" (20cm)
Bali Linen Bullion Fringe/
Frangé Moulinée Lin
 Colours: Flax

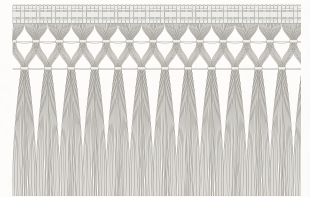
BU-59135 8" (20cm)
Bali Jute Bullion Fringe/
Frangé Moulinée Toile de Jute
 Colours: Burlap



FR-59108 8" (20cm)
Bali Cotton Tassel Skirt Fringe/
Frangé Mèches Coton
 Colours: Cream

FR-59109 8" (20cm)
Bali Linen Tassel Skirt Fringe/
Frangé Mèches Lin
 Colours: Flax

FR-59110 8" (20cm)
Bali Jute Tassel Skirt Fringe/
Frangé Mèches Toile de Jute
 Colours: Burlap



FR-59100 5.31" (13.5cm)
Bali Cotton Skirt Fringe/
Effilé Coton
 Colours: Cream

FR-59105 5.31" (13.5cm)
Bali Linen Skirt Fringe/
Bali Effilé Lin
 Colours: Flax

FR-59107 5.31" (13.5cm)
Bali Jute Skirt Fringe/
Effilé Toile de Jute
 Colours: Burlap





Tiverton Collection



GB-59033 5/16" (8mm)
Tiverton Gimp/Lézarde
 Colours: Ecrú, Charcoal, Fern,
 Patina, Marine, Aqua, Ash, Ocher,
 Rosewater, Shell, Vermillion



CT-59043 1/4" (6mm)
Tiverton Cord with Tape/Câblé sur Pied
 Colours: Ecrú, Charcoal, Fern,
 Patina, Marine, Aqua, Ash, Ocher,
 Rosewater, Shell, Vermillion



CT-59044 5/16" (8mm)
Tiverton Cord with Tape/Câblé sur Pied
 Colours: Ecrú, Charcoal, Fern,
 Patina, Marine, Aqua, Ash, Ocher,
 Rosewater, Shell, Vermillion



GB-59034 5/8" (16mm)
Tiverton Striped Gimp/Lézarde Rayée
 Colours: Ecrú, Charcoal, Fern,
 Patina, Marine, Aqua, Ash, Ocher,
 Rosewater, Shell, Vermillion



BT-59035 3/4" (19mm)
Tiverton Border/Galon
 Colours: Ecrú, Charcoal, Fern,
 Patina, Marine, Aqua, Ash, Ocher,
 Rosewater, Shell, Vermillion



TF-59047 1.57" (40mm)
Tiverton Beaded Fringe/Frange Perles
 Colours: Ecrú, Charcoal, Fern,
 Patina, Marine, Aqua, Ash, Ocher,
 Rosewater, Shell, Vermillion



BT-59046 1.5" (38mm)
Tiverton Pleated Border/Galon Plissé
 Colours: Ecrú, Charcoal, Fern,
 Patina, Marine, Aqua, Ash, Ocher,
 Rosewater, Shell, Vermillion



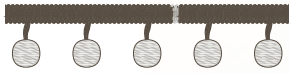
FR-59045 1.25" (32mm)
Tiverton Fan Edge/Giselle
 Colours: Ecrú, Charcoal, Fern,
 Patina, Marine, Aqua, Ash, Ocher,
 Rosewater, Shell, Vermillion



BT-59042 1.7" (43mm)
Tiverton Border/Galon
 Colours: Ecrú, Charcoal, Fern,
 Patina, Marine, Aqua, Ash, Ocher,
 Rosewater, Shell, Vermillion



Somerset Collection



TF-59032 1.75" (44mm)

Somerset Beaded Fringe/*Frangé Perles*

Colours: Oyster, Flax, Driftwood,
Willow, Rain,
Heather Grey, Slate, Terra, Olive



GB-59026 1/2" (13mm)

Somerset Strié Gimp/*Lézarde Strié*

Colours: Oyster, Flax, Driftwood,
Willow, Rain, Heather Grey, Slate,
Terra, Olive



CT-59027 3/4" (19mm)

Somerset Cord with Tape/*Cablé sur Pied*

Colours: Oyster, Flax, Driftwood,
Willow, Rain, Heather Grey, Slate,
Terra, Olive



GB-59028 1.13" (29mm)

Somerset Strié Braid/*Galon Strié*

Colours: Oyster, Flax, Driftwood,
Willow, Rain, Heather Grey, Slate,
Terra, Olive



BT-59031 1.5" (38mm)

Somerset Geometric Border/*Galon Géométrique*

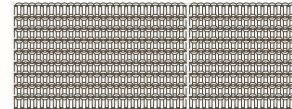
Colours: Flax, Driftwood, Willow,
Rain, Heather Grey, Slate, Terra,
Olive



BT-59030 2.5" (64mm)

Somerset Ikat Border/*Galon Ikat*

Colours: Flax, Driftwood, Willow,
Rain, Heather Grey, Slate, Terra,
Olive



GB-59029 3" (76mm)

Somerset Openwork Braid/*Galon Ajouré*

Colours: Oyster, Flax, Driftwood,
Willow, Rain, Heather Grey, Slate,
Terra, Olive



